



DECOMP9

Airbrush Compressor

Compressore per Aerografo

Hand book of use and maintenance
Manuale d'uso e manutenzione



mod. DECOMP9

INDICE

1.0	DESCRIZIONE DEL PRODOTTO
2.0	AVVERTENZE PER LA SICUREZZA
3.0	CARATTERISTICHE TECNICHE
4.0	STRUTTURA E PRINCIPI OPERATIVI
5.0	CONFORMITÀ E MARCATURA PRODOTTO
6.0	CAMPI E LIMITI D'IMPIEGO
7.0	MODO D'IMPIEGO
8.0	PULIZIA
9.0	IMBALLO, IMMAGAZZINAMENTO E TRASPORTO
10.0	DISMISSIONE / SMALTIMENTO

1.0 DESCRIZIONE DEL PRODOTTO

Compressore professionale portatile da abbinare a penna aerografa per la nebulizzazione del colorante alimentare. Il dispositivo è dotato di pistone in teflon senza olio lubrificante. Il regolatore di pressione garantisce una costante pressione di esercizio, ideale per la realizzazione di dettagli decorativi.

Mod.	Potenza
DECOMP9	1/3 hp - 250 W

Installazione

1. Dopo aver tolto il compressore dalla confezione, controllare attentamente eventuali danni dovuti alla spedizione
2. Installare il compressore su una superficie piana in una stanza asciutta e di dimensioni adeguate con una buona ventilazione, in cui la temperatura non aumenti di oltre 35 gradi centigradi (94 gradi Farenheits)
3. Assicurarsi che la linea elettrica sia idonea all'apparecchio (fare riferimento all'etichetta dei dati), che sia protetta e dotata di linea di terra.
4. Disporre del materiale di imballaggio in conformità con le normative del paese o dello stato in cui è installato il compressore.


2.0 AVVERTENZE PER LA SICUREZZA

Prima di utilizzare il DECOMP9 l'utente deve leggere con attenzione le istruzioni per l'uso, in particolare le parti messe in evidenza con simboli:

	Informazioni da leggere
---	-------------------------

	Attenzione
---	------------

L'apparecchio dovrà essere destinato esclusivamente all'uso per il quale è stato espressamente concepito. Ogni altro uso è da considerarsi improprio e quindi pericoloso. Martellato non potrà essere ritenuto responsabile di eventuali danni derivanti da uso improprio, erroneo e irresponsabile e/o da riparazioni effettuate da personale non qualificato.

	L'apparecchiatura presenta principalmente rischio di tipo elettrico, dovuto all'utilizzo della corrente elettrica a 220-240V/ 50Hz. I modelli provvisti di messa a terra devono essere collegati ad un efficace impianto di messa a terra come previsto dalle vigenti norme di sicurezza elettrica.
---	---

1. Non trattare altri fluidi rispetto all'aria.
2. Non utilizzare il compressore in atmosfere esplosive, ad esempio in presenza di liquidi infiammabili, gas o polvere.
3. Assicurarsi sempre che l'unità sia scollegata dalla linea elettrica prima di eseguire qualsiasi intervento di revisione, manutenzione o pulizia
4. Non esporre questa unità a pioggia o umidità.
5. Non permettere a bambini e altre persone non addestrate di usare o giocare con il compressore.
6. Per evitare il rischio di scottature, tenere presente che dopo un uso prolungato del compressore, alcune parti possono essere molto calde. Lasciare che il compressore si raffreddi prima di toccarlo.
7. Non lasciare il compressore incustodito mentre è in funzione.

L'utente deve scegliere la corretta uscita d'aria e pressione adatti al lavoro che si deve svolgere.
Prima di collegare il compressore, controllare che il voltaggio sia idoneo alle caratteristiche elettriche del motore.
Seguire le indicazioni di sicurezza locali sull'energia elettrica. Collegare a prese con collegamento di terra.
Non lasciare l'apparecchiatura esposta a polvere, acidi, vapori, gas infiammabili o esplosivi, o agenti atmosferici (pioggia, sole, nebbia, neve).
Il compressore deve essere usato in ambienti idonei (ben ventilati con una temperatura tra i +5°C e i +35°C)
Non usare l'apparecchiatura a piedi nudi o con mani o piedi bagnati.
Non permettere l'uso dell'apparecchiatura ai bambini per evitare scosse elettriche.
Non aprire o manomettere nessuna parte del compressore. Contattare un centro di assistenza autorizzato.

Precauzioni per il rischio elettrico



Verificare quotidianamente che:

- il cavo di collegamento elettrico sia in buono stato e non presenti danneggiamenti dell'isolante
- l'involucro esterno isolante non presenti danni di origine meccanica o termica

Per interventi di riparazione o sostituzione di parti contattare il servizio di assistenza di Martellato srl

3.0 CARATTERISTICHE TECNICHE

	DECOMP9
Tipologia	Doppio cilindro
Dimensioni [cm]	35 x 14 x 36
Capacità [l]	3,5
Tensione nominale [V _{AC}]	220-240 V/50Hz, 110-120V/60Hz, 220V/60Hz
Volume aria [l/min]	30-35
Connettore	1/8 BSP (compatibile 1/4 NPT)
Pressione d'uscita	Interuttore pos. 1: autostop, start at 3bar, stop at 4bar Interuttore pos. 2: pressione massima 6,5 bar
Gamma regolazione pressione	0-6 bar presenza valvola di sicurezza su serbatoio che interviene quando la pressione supera 6 bar
Peso [kg]	10,5
Cavo elettrico [mt]	1,6
Potenza [hp]	1/3 250W
Rumorosità	47 db

4.0 STRUTTURA E PRINCIPI OPERATIVI

Compressore compatibile con varie tipologie di penne aerografe presenti sul mercato.
 Tipo di pistone senza lubrificante. Nessuna fuoriuscita di gas contaminanti.
 Serbatoio d'aria che garantisce un flusso regolare privo di perdite.
 Dispositivo di protezione per il serbatoio dell'aria
 Protetto termicamente.
 Spegnimento automatico in caso di surriscaldamento del motore.



5.0 CONFORMITÀ E MARCATURA PRODOTTO

				DECAMP 9	
Made in China - Importato da: Martellato Srl - Via Rovigo, 1/B 35010 Vigonza (PD) Italy				BATCH 202401	
1/3	220-240	50	10,5	30~35	
hp	V_{AC}	Hz	kg	l/min	
SW-1 Auto Stop	3 bar Start	4 bar Stop	35x14x36 cm		RoHS
SW-2	6,5 bar Max	6 bar Safety Valve	HxWxL		

Le targhe sopradescritte devono essere mantenute integre per la sicurezza del prodotto. Nel caso in cui siano deteriorate o illeggibili per il loro reintegro rivolgersi a Martellato. Si allega al presente manuale copia della Dichiarazione di Conformità CE

I materiali e gli oggetti destinati al contatto con prodotti alimentari sono conformi alle prescrizioni del regolamento Europeo 1935/2004.

DICHIARAZIONE DI CONFORMITÀ CE

Prodotto importato da Martellato Srl - Via Rovigo, 1/B - 35010 Vigonza PD - Italy

Dichiara che i prodotti:

DECOMP9

Compressore per aerografo – 6 BAR

è conforme alle seguenti direttive europee:

Direttiva Bassa Tensione 2014/35/UE

e norme armonizzate:

EN 60335-1:2012 + AC:2014 + A11:2014 + A13:2017

Direttiva Compatibilità Elettromagnetica 2014/30/UE

e norme armonizzate:

EN 55014-1:2017+A11:2020

EN 55014-2:2015

EN IEC 61000-3-2:2019

EN 61000-3-3:2013+A1:2019

Si dichiara inoltre che le apparecchiature sono conformi alla direttiva europea RoHS 2011/65/UE

Vigonza, 08/05/2021

Martellato
Srl
35010 Vigonza (PD) - Italy
Tel. 049.780055
Fax 049.7800744
P. IVA 01327740284

6.0 CAMPO E LIMITI D' IMPIEGO

l'apparecchiatura è immessa sul mercato esclusivamente per la nebulizzazione del colorante alimentare.

Alimentazione elettrica	220-240 V/50Hz, 110-120V/60Hz, 220V/60Hz
Temperatura ambiente in esercizio	da 5 a 35°C
Temperatura ambiente fuori servizio	da -5°C a 40 °C
Caratteristiche personale addetto	generico
Livello rumore	max 47 db

7.0 MODO D'IMPIEGO

1 Collegare l'apparecchiatura per la propria applicazione all'uscita G1 / 8 "BSP raccordo maschio (predisposizione speciale) nella parte anteriore della testata.

Per mantenere il raccordo di collegamento dall'aria che perde si dovrebbe sempre applicare del nastro di teflon sulla filettatura del raccordo.

2. Collegare il compressore a una linea di alimentazione protetta con stessa tensione specificata sull'etichetta del prodotto.

3. Regolare la pressione dell'aria in uscita sul filtro / regolatore (vedere fig.1)

4. Compressore in esecuzione è controllato automaticamente da un pressostato, riferendosi alla pressione nella presa. Non usare il compressore continuamente per più di 10 minuti.

Consenti al compressore di raffreddarsi per 15 minuti dopo ogni 10 minuti di lavoro.

Il motore è dotato di una protezione termica con ripristino automatico.

Regolatore e filtro con Indicatore

- Caratteristiche: è un regolatore di bassa pressione in linea con un indicatore a 100 p.s.i. e uno scolo per l'umidità. Questo regolatore permette il controllo della pressione operativa e inoltre facilita la fuoriuscita di aria pulita, secca e regolata. I regolatori devono essere usati solamente secondo le istruzioni e gli avvisi forniti.

- Operatività: l'indicatore riflette la pressione di esercizio dell'apparecchiatura.

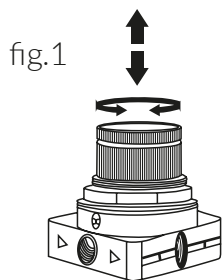


fig.1

- Tirare verso l'alto il regolatore di pressione; girarlo in senso orario per aumentare la pressione; girare in senso antiorario per diminuire la pressione.
- Girare il regolatore di pressione per avere la corretta pressione di esercizio necessaria e poi bloccarla. Non girare il bottone quando non può essere regolato.
- Spingere l'ago di rilascio acqua in fondo per rilasciare l'acqua.

- La base del regolatore e del filtro è la valvola di scarico dell'acqua; l'utilizzatore può aprire la valvola per rilasciare acqua o umidità ogni qual volta è necessario.

- Una volta finito il vostro lavoro, scollegare il compressore dall'alimentazione elettrica, ripulire l'aerografo, rimuovere l'umidità all'interno del tubo e posizionare il compressore con tutti i suoi accessori in un luogo asciutto.

8.0 PULIZIA



Prima di effettuare la pulizia dell'apparecchiatura, eseguire nell'ordine:

1. Spegnerne l'apparecchiatura tramite l'interruttore principale,
2. Staccare la spina per l'alimentazione elettrica della presa. Assicurarsi che non ci siano parti ancora calde, altrimenti lasciare raffreddare.

1. Pulire il compressore dopo ogni utilizzo.
2. Dopo ogni utilizzo, scaricare l'acqua raccolta nella coppa del filtro / regolatore, premendo verso l'alto la valvola posta sul lato inferiore della tazza (l'uscita deve essere pressurizzata)
3. Una volta ogni tre mesi, pulire il filtro soffiando con aria compressa (vedi fig.2).

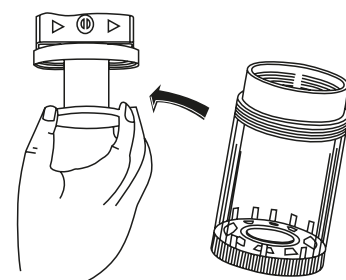


fig.2

9.0 IMBALLO, IMMAGAZZINAMENTO E TRASPORTO

l'apparecchiatura viene fornita con un imballo costituito da:

- scatola di cartone
- libretto istruzioni per l'uso

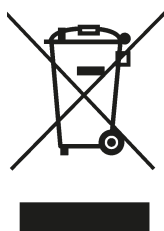
Condizioni di immagazzinamento

Nel suo imballo completo, DECOMP9 può essere immagazzinato in:

- luogo asciutto
- temperature comprese fra -5° e 40 °C.

10.0 DISMISSIONE / SMALTIMENTO

DECOMP9 rientra fra i prodotti della direttiva europea 2012/19/UE, e pertanto contrassegnato con il simbolo:



Deve essere smaltito secondo le specifiche disposizioni in merito alle classi <grandi elettrodomestici> e <piccoli elettrodomestici>.

Assumere pertanto tutte le informazioni del caso presso le autorità competenti.

CONSERVARE L'IMBALLO ORIGINALE PER UTILIZZARLO NEL CASO DI TRASPORTO.
SAVE THE ORIGINAL PACKAGING IN THE EVENT OF TRANSPORT.

Prescrizioni e precauzioni da leggere e rispettare prima dell'uso.
Conservare con cura e tenere a disposizione il presente manuale.

Requirements and precautions to read and comply before usage.
Store with care and keep the manual available.



Prodotto importato da / Goods imported by:
Martellato srl - via Rovigo, 1/B - 35010 - Vigonza (PD) Italy
tel. +39 0497800155 - martellato@martellato.com - www.martellato.com



LIBRETTO: Carta
BOOKLET: Paper

Raccolta differenziata: Verifica le disposizioni del tuo comune.
Recycling: Check the directions of your municipality.